



LODAEËL

**PARCOURS DE FORMATION
MANAGER DE PROXIMITÉ
JUIN A NOVEMBRE 2024**



10%

Histoire de l'offre



Vos managers de proximité sont au **contact tous les jours de leurs équipes !**

Prennent ils (elles) le temps de **coacher au quotidien** leurs collègues ?

Comment font ils (elles) pour **responsabiliser et faire monter en compétence** ceux(celles)-ci ?

Sont ils (elles) des **pédagogues** ?

- Lodaël vous propose un **parcours de 4 jours** :
 - **Prendre la parole** avec mes équipes
 - Décoder les relations **inter-personnelles avec la méthode DISC**
 - Découvrir comment les **principes du sport** peuvent **transformer votre équipe**
 - Mettre en place et **piloter des plans d'actions** avec l'équipe

En **Option** : le programme **My Training**, un Serious Game en semi autonomie de 6 mois avec 3 séances d'auto-coaching de 30' hebdomadaires



Les éléments clés du parcours

- Des formations collectives entre managers de proximité d'horizons différents
- 4 journées de formations inter-entreprises réparties sur 4 mois de Juin 2023 à Novembre 2023
- 4 lieux différents dans l'Ouest pour s'ouvrir et découvrir de nouveaux horizons
- Des programmes très interactifs au service de la participation de chacun(e).
- En bonus le parcours My Training de 6 Mois pour un développement personnel et professionnel



Déroulement du parcours Responsable de Service

Thèmes	Durée en heures	Dates prévisionnelles	Journée
Prendre la parole avec mes équipes	7H00	28/06/24	1
Décoder les relations inter-personnelles avec la méthode DISC	7H00	17/07/24	2
Découvrir comment les principes du sport peuvent transformer votre équipe	7H00	03/10/24	3
Mettre en place et piloter des plans d'actions avec l'équipe	7H00	14/11/24	4

En Option "My Training", mon parcours d'auto-coaching assisté	45H00 dont 5H00 en Duo	Sur la période Juin 24 à Novembre 24	Programme Hebdomadaire
---	------------------------	--------------------------------------	------------------------



JOUR 1

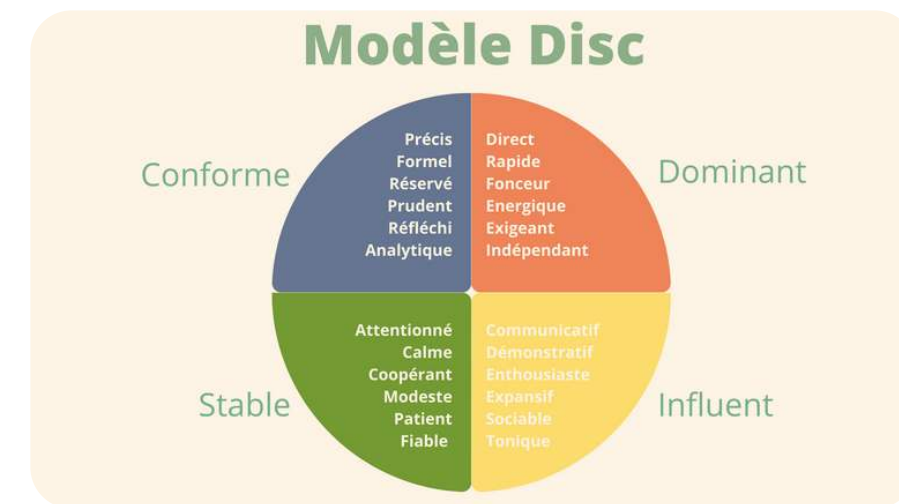
- Animer des points dynamiques avec son équipe
- S'approprier les techniques d'animation
- Développer l'écoute
- Soigner sa communication verbale et non verbale
- Utiliser des outils d'animation adaptés



Décoder les relations inter-personnelles avec la méthode DISC

JOUR 2

- Réaliser le Questionnaire DISC
- Mieux se connaître pour adapter son animation d'équipe
- Découvrir les différents types de personnalité
- Découvrir les techniques relationnelles
- Quiz, Vidéos et mises en situation pour mieux intégrer le concept



Découvrir comment les principes du sport peuvent transformer votre équipe

JOUR 3

- Intégrer dans mon management les bonnes pratiques du coaching sportif
- S'approprier les techniques managériales pour dynamiser mon équipe
- Comment collaborer en équipe
- Mieux recruter, former et accompagner
- Motiver les collaborateurs dans les moments clés



Mettre en place et piloter des plans d'actions avec l'équipe

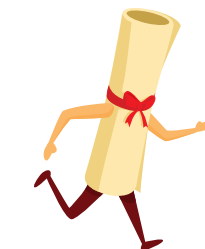
JOUR 4

- Fixer des objectifs SMART en adéquation avec la stratégie de l'entreprise
- Piloter dans la durée les actions
- Superviser comme un coach, je suis là pour faire réfléchir et non pour convaincre
- Réussir les entretiens individuels de pilotage
- Devenir un "Manager Minute" pour dynamiser l'équipe



En Option L'offre unique "My training"

- Un parcours "**Serious Game**" en semi autonomie de **6 mois**, un seul **objectif** pour les participants atteindre **leur plein potentiel personnel et professionnel**
- Un **test initial** et la formation à la prise en main et un **test final** du parcours **My Training**
 - Évaluation sur les 22 critères du jeu (Début et fin de Parcours)
 - Formation à l'utilisation du banc optique
 - Prise en main de l'application qui pilote le jeu
- Puis **80 séances de 30 minutes** à raison de 3 séances par semaine dont 10 séances accompagnées
 - Sur un Banc optique
 - Avec l'application My Training



Le financement du Parcours

- Le **prix par participant** du parcours de formation de 4 jours est de 3 000 € HT et de 4 500 € HT avec l'option My Training
- 6 participants au **maximum pour ce parcours**
- Ce parcours est **inter-entreprises**
- Les **frais** de restauration, hôtel, déplacement sont **à la charge de l'entreprise du stagiaire**
- Ces dépenses de formation **peuvent être sous certaines conditions prises en charge par les OPCO**

